

FACULTY :

Arceri V.: Specializzando in Ortopedia e Traumatologia, Università "Sapienza", Roma
Campagna V.: Chirurgo Ortopedico, Ospedale Militare Celio, Roma
Caraffa A.: Professore Ordinario di Ortopedia e Traumatologia Università di Perugia
Carbone S.: Specializzando in Ortopedia e Traumatologia Università "Sapienza", Roma
Castagna A.: Istituto Clinico Humanitas, Milano - Presidente SICSeG
Cerulli G.: Professore Ordinario di Ortopedia e Traumatologia Università di Perugia
De Matti A.: Specializzanda in Medicina della Sport, Università "Sapienza", Roma
Della Rocca C.: Professore Ordinario Patologia Sperimentale, Università "Sapienza", Roma
Di Giorgio G.: Specialista in Ortopedia e Traumatologia Università "Sapienza", Roma
Falconi M.: Presidente Ordine Provinciale dei Medici Chirurghi e degli Odontoiatri di Roma
Ferrari E.: Ortopedico, Dottorando di Ricerca, Università "Sapienza", Roma
Frangipane S.: Guida Turistica Musei Vaticani
Giannicola G.: Ortopedico, Dirigente I° Livello, Policlinico Umberto I, Roma
Giaracuni M.: Specializzando in Ortopedia e Traumatologia, Università "Sapienza", Roma
Gumina S.: Ricercatore Ortopedia e Traumatologia Università "Sapienza", Roma e Delegato Nazionale Società Europea di Chirurgia della Spalla e del Gomito
Mastantuono M.: Ricercatore Dipartimento Scienze Radiologiche Università "Sapienza", Roma
Perugia D.: Professore Ass. Ortopedia e Traumatologia Università "Sapienza", Ospedale S. Andrea, Roma
Postacchini F.: Professore Ordinario Ortopedia e Traumatologia Università "Sapienza", Roma
Rojas M.: Radiologo, Radiologia DEA - Policlinico Umberto I, Roma
Sacchetti F.: Specializzando in Ortopedia e Traumatologia, Università "Sapienza", Roma
Urcioli P.: Ricercatore Chirurgia Generale, Servizio Endoscopia Università "Sapienza", Roma
Villani C.: Professore Ordinario Ortopedia e Traumatologia Università "Sapienza", Roma

INFORMAZIONI GENERALI :

Sede del Corso

Aula Magna - Istituto Clinico Ortopedico Università "Sapienza" - ROMA

E.C.M. Educazione Continua in Medicina

Il Corso è stato accreditato presso la sezione E.C.M. del Ministero della Salute in ordine alla richiesta di crediti formativi ed è rivolto ai Medici Chirurghi, Ortopedici, Fisiatri e Fisioterapisti. L'assegnazione dei crediti è subordinata alla partecipazione effettiva all'intero programma formativo, alla verifica dell'apprendimento ed al rilevamento delle presenze. L'attestato riportante il numero dei crediti assegnati, verrà inviato al domicilio del Partecipante dopo aver effettuato tali verifiche. Per ogni ulteriore informazione si rimanda all'indirizzo : [Agnese.Chellini \[chellini@aristea.it\]](mailto:Agnese.Chellini[chellini@aristea.it])

Segreteria Organizzativa

ARISTEA ROMA

Via Lima, 31 - 00198 Roma

Tel. (+39) 06 845431

Fax (+39) 0684543700

E-mail: roma@aristea.com



L'iniziativa è stata realizzata grazie al supporto incondizionato di



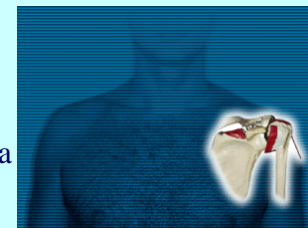
SAPIENZA
UNIVERSITÀ DI ROMA

**Dipartimento Scienze Anatomiche, Istologiche,
Medico Legali e dell'Apparato Locomotore**

**V° Corso di Istruzione per Medici di Medicina Generale
del Lazio e dell'Umbria**

INSTABILITA' DELLA SPALLA **Non solo "periartrite"**

Presidente Prof. Franco Postacchini
Coordinatore Scientifico Prof. Stefano Gumina



Aula Magna della Clinica Ortopedica
Università di Roma "Sapienza"
Roma, 21 Maggio 2011



8.30 APERTURA DEL CORSO : INTRODUZIONE E BENVENUTO:

Saluto delle Autorità':

On. Gianni Alemanno: Sindaco di Roma ;

On. Renata Polverini : Presidente Regione Lazio

Prof. Eugenio Gaudio: Preside della Facoltà di Farmacologia e Medicina,
Università "Sapienza"

Prof. Franco Postacchini: Professore Ordinario di Ortopedia e Traumatologia,
Università "Sapienza"

Prof. Alex Castagna : Presidente SICSeG

Dr. Mario Falconi : Presidente Ordine Provinciale dei Medici Chirurghi
e degli Odontoiatri di Roma

8.45 - 9.00:

Difficoltà quotidiane nella gestione del paziente con dolore alla spalla (M. Falconi - Roma)

9.00: (Moderatore C. Villani)

SCIENZA DI BASE

9.00 - 9.10: Anatomia della spalla (S. Carbone - Roma)

9.10 - 9.20: I molteplici aspetti della "periartrite" (G. Cerulli, S. Brue', G. Patalivo - Perugia)

9.20 - 9.30: Dolore alla spalla di origine viscerale (P. Urcioli - Roma)

DISCUSSIONE 15 m'

9.45: (Moderatore F. Postacchini)

INSTABILITA' GLENO OMERALE

9.45 - 9.55: Storia ed antichi trattamenti (G. Di Giorgio, E. Ferrari - Roma)

9.55 - 10.05: Classificazioni (S. Gumina, V. Arceri - Roma)

10.05 - 10.15: Riduzione della lussazione (prova pratica) (F. Postacchini - Roma)

10.15 - 10.25: Istologia capsulo-legamentosa del soggetto lasso (C. Della Rocca - Roma)

10.25 - 10.35: Caratteristiche cliniche del soggetto lasso (G. Giannicola , F. Sacchetti - Roma)

10.35 - 10.45: Il danno anatomico-patologico legato al trauma (S. Gumina, M. Giaracuni - Roma)

DISCUSSIONE 10m'

10.55 - 11.15: Coffee break

Indagini strumentali utili

11.15 - 11.23: Esame radiografico: quali proiezioni richiedere (M. Mastantuono - Roma)

11.23 - 11.31: RM o arto - RM ? (M. Mastantuono - Roma)

11.31 - 11.39: Esame TC: quali informazioni ne traggo (M. Rojas - Roma)

DISCUSSIONE 5 m'

11.45 - 12.05: **La spalla nelle varie espressioni dell'arte** (S. Frangipane - Roma)

12.05: (Moderatore A. Castagna , S. Gumina)

Prima lussazione

12.05 - 12.15: Criteri anatomico-patologici e clinici per la scelta del trattamento (A. Castagna - Milano)

12.15 - 12.25: Fattori predisponenti ad una nuova lussazione (A. Caraffa - Perugia)

12.25 - 12.35: Esame obiettivo: dimostrazione pratica (S. Gumina, P. Albino - Roma)

12.35 - 12.45: Lesioni SLAP: cosa sono e come vengono trattate (V. Campagna - Roma)

DISCUSSIONE 15 m'

13.00 - 14.15: Colazione di lavoro

14.15: (Moderatore. S. Gumina)

Trattamento chirurgico dell'instabilità

14.15 - 14.35: Trattamento artroscopico - "relive" (S. Gumina, S. Carbone - Roma)

14.35 - 14.50: Stabilizzazione a cielo aperto - Latarjet (F. Postacchini - Roma)

14.50 - 15.00: Valutazione del risultato conservativo o chirurgico (D. Perugia - Roma)

DISCUSSIONE 10m'

15.10 - 15.40:

Tra il serio..... ed il faceto. Incontro con

15.40 - 17.00:

Casi clinici: presentazione e discussione interattiva; creazione di gruppi di lavoro

(Coordinatore: S. Gumina - Roma)

alle postazioni i dottori: P. Albino , V. Arceri , A. De Matti , M. Giaracuni .

17.00 - 17.30: Chiusura del corso e compilazione questionari ECM