

Faculty

M. Biserni - Orvieto
A. Campi - Roma
S. Carbone - Rieti
A. Castagnaro - Viterbo
C. Catalano - Roma
G. Cerciello - Roma
V. Conte - Roma
V. De Cupis - Latina
P. De Santis - Roma
F. Falez - Roma
C. Farneti - Foligno
A. Ferretti - Roma
E. Gasbarra - Roma
F. Grassi - Novara
G. Giannicola - Roma
S. Gumina - Roma
F. Ioppolo - Roma
G.B. Mancini - Spoleto
A. Masini - Roma
R. Mezzoprete - Rieti
M. Papalia - Roma
G. Porcellini - Cattolica
G. Rinonapoli - Perugia
A. Rota - Roma
R. Russo - Napoli
V. Santilli - Roma
V. Saraceni - Roma
U. Tarantino - Roma
A. Teti - Roma
A. Tucciarone - Latina
C. Villani - Roma
F. Zangrando - Roma



SICSEG

Sede legale: Piazza Ordelauffi 4, 47121 Forlì

amministrazione@sicseg.it

Sede operativa: AIM ITALY srl,

Via G. Ripamonti 129, 20141 Milano

info@sicseg.it

SEGRETERIA ORGANIZZATIVA



AIM Group International

Sede di Roma

Via Flaminia 1068, 00189 Roma

Tel. 06 33053.226 - Fax 06 33053.249

E-mail: crsicseg2016@aimgroup.eu

www.aimgroupinternational.com

PROVIDER ECM

AIM Education

Via G. Ripamonti, 129 - 20141 Milano

Tel. +39 02 56601.1

Fax +39 02 70048585

ccme@aimgroup.eu

www.aimeducation.it

**Nel pomeriggio del 16 dicembre e la
giornata del 17 dicembre si terrà,
nella stessa sede,
il II Corso di CHIRURGIA di SPALLA:
Gli esperti si interrogano**

CORSO REGIONALE SICSeG 2016

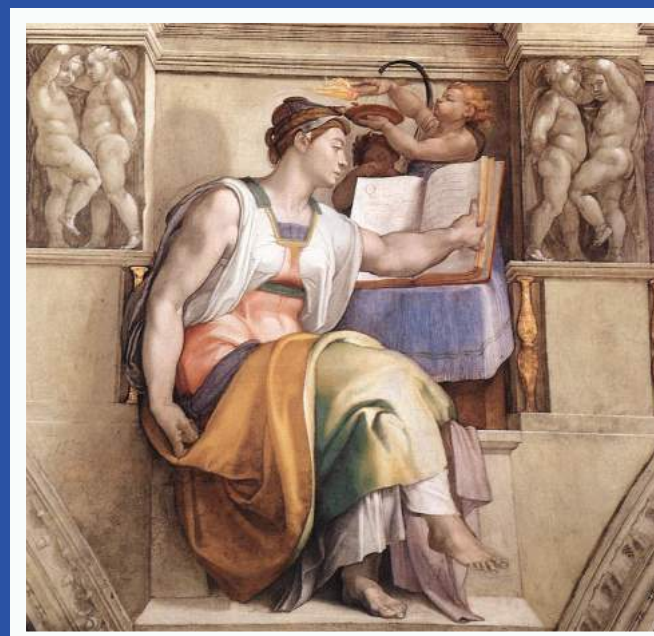
LAZIO E UMBRIA

16 Dicembre 2016

Confronto sulle fratture

dell'omero prossimale:

Dal caso clinico ai principi generali



*Azienda Policlinico Umberto I
"Sapienza" Università di Roma
Aula A Clinica Ortopedica*

*PRESIDENTE DEL CORSO
G. Giannicola*

*COMITATO SCIENTIFICO
G. Giannicola, S. Gumina*

*COMITATO ORGANIZZATIVO
G. Giannicola, M. Scacchi, G. Bullitta*



Programma definitivo

I corsi regionali della SICSeG sono stati ideati negli scorsi anni con lo scopo di diffondere in modo capillare le conoscenze sulle principali patologie della spalla e del gomito.

Il "format" di questi corsi si è basato sul costruttivo confronto tra un numero ristretto di discenti e gli esperti, tramite brevi incontri incentrati su un particolare argomento, in modo da affrontarlo con completezza e semplicità. Ciò per fornire ai giovani specialisti poche ma chiare linee guida.

Il corso regionale SICSeG del Lazio e dell'Umbria di questo anno, si propone di approfondire il tema delle fratture dell'omero prossimale analizzando le problematiche inerenti la diagnosi, il trattamento e il percorso riabilitativo di questa patologia. E' stato affrontato il tema in modo pratico partendo dalla presentazione di numerosi casi clinici emblematici per poi discutere con gli esperti e con i discenti gli aspetti generali e, soprattutto, le controversie ancora esistenti.

In qualità di delegato regionale della società, mi auguro che questo corso possa trasmettere nuove e utili informazioni non solo ai neofiti della chirurgia della spalla ma anche ai maggiori esperti.

Giuseppe Giannicola

08.00-08.20 Registrazione partecipanti

08.20-08.30 Apertura del corso e saluto delle autorità

I SESSIONE: PRINCIPI GENERALI

Moderatori: C. Villani, A. Masini

Discussore: G. Cerciello

08.30-08.40 Cosa si deve e cosa non si deve fare in pronto soccorso. (G.B. Mancini)

08.40-08.50 La diagnostica per immagini: quale e quando. (C. Catalano)

08.50-09.00 Classificazione ed elementi anatomopatologici che condizionano il trattamento. (A. Ferretti)

09.00-09.10 L'algoritmo terapeutico. (M. Papalia)

09.10-09.20 Il trattamento conservativo: modalità e tempi. (M. Biserni)

09.20-09.50 Discussione

09.50-10.10 **Pausa caffè**

II SESSIONE: OSTEOSINTESI

Tavola rotonda: R. Russo, F. Falez, A. Campi, C. Farneti

Discussore: S. Gumina

10.10-10.30 L'osteosintesi di minima percutanea: caso clinico e discussione. (S. Carbone, R. Mezzoprete)

10.30-10.50 La sintesi endomidollare: caso clinico e discussione. (A. Castagnaro)

10.50-11.10 La sintesi con placca: caso clinico e discussione. (A. Teti, F. Falez)

11.10-11.30 I fallimenti dell'osteosintesi: caso clinico e discussione. (P. De Santis)

11.30-11.50 La riabilitazione dopo l'osteosintesi: caso clinico e discussione. (F. Ioppolo, V. Conte, V. Santilli)

III SESSIONE: PROTESI

Tavola rotonda: G. Porcellini, A. Rota, A. Tucciarone, G. Rinonapoli

Discussore: F. Grassi

12.00-12.20 L'endoprotesi: caso clinico e discussione. (E. Gasbarra, U. Tarantino)

12.20-12.40 La protesi inversa: caso clinico e discussione. (V. De Cupis)

12.40-13.00 Come riabilitare la spalla protesizzata: 2 casi clinici e discussione. (F. Zangrando, V. Saraceni)

13.00-13.20 **Chiusura del corso ed ECM**

INFORMAZIONI GENERALI

ECM - Educazione Continua in Medicina

Il corso verrà accreditato per la figura professionale di
Fisioterapista, Tecnico Ortopedico,
Tecnico Sanitario di Radiologia Medica e Medico Chirurgo.

Per il Medico Chirurgo con
specializzazione nelle seguenti discipline:
Ortopedia e Traumatologia, Medicina Generale
(Medici di Famiglia), Medicina Fisica e Riabilitazione e
Medicina Interna.

ATTESTATI DI PARTECIPAZIONE

Gli attestati di partecipazione saranno rilasciati a tutti gli i
scritti al termine del corso; nel caso in cui venga richiesto un
attestato giornaliero, verrà specificata la data del rilascio.

Attenzione: non sarà possibile ritirare l'attestato al
posto dei colleghi.

QUOTE DI ISCRIZIONE: 50 €

ISCRIZIONE GRATUITA PER I SOCI SICSeG

MODALITA' DI PAGAMENTO

Il pagamento della quota di iscrizione al corso potrà essere
saldato in contanti o con carta di credito.

Per ogni iscrizione verrà rilasciata regolare fattura,
si prega quindi di fornire il proprio Codice Fiscale
ed eventuale Partita IVA.

Per iscriversi è necessario contattare la

Segreteria Organizzativa AIM Italy

Tel. 06 33053.226 - Fax 06 33053.249

E-mail: crsicseg2016@aimgroup.eu