

**CORSO
REGIONE
SARDEGNA**

**PROTESI DI SPALLA
NELL'ARTROSI
GLENIO -OMERALE**



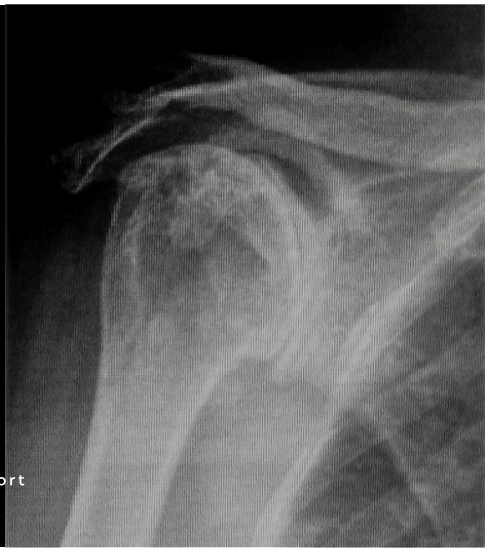
SICSeG

Società Italiana di Chirurgia della Spalla e del Gomito

**CAGLIARI
7 DICEMBRE 2019
IL LAZZARETTO**

**RESPONSABILE SCIENTIFICO
DOTT.SSA BARBARA MELIS**

Unità di Ortopedia e Traumatologia dello Sport
Korian - Città di Quartu S.E.



FACULTY

Claudio Ascani Roma
Antonio Capone, Cagliari
Stefano Congia, Cagliari
Marco Conte, Quartu S.E.
Carlo Doria, Sassari
Giacomo Delle Rose, Rozzano
Giuseppe Dessì, Cagliari
Enrico Guerra, Bologna
Raimondo Ibba, Quartu S.E.
Francesco Inglese, Cattolica
Peppino Mela, Olbia
Massimo Lombardo, Cagliari
Andrea Manunta, Sassari
Barbara Melis, Quartu S.E.
Giovanni Merolla, Cattolica
Mauro Pianezzi, Tempio Pausania
Gianfranco Puddu, San Gavino Monreale
Andrea Ruiu, Oristano
Eraclio Siuni, Cagliari
Santino Vassallo, Quartu S.E.
Claudio Velluti, Cagliari
Vincenzo Verderosa, Quartu S.E.
Marco Verona, Cagliari
Silverio Zanetti, Ozieri
Fabio Ziranu, Quartu S.E.

PROGRAMMA

8.30 Registrazione partecipanti

8.45 Introduzione e apertura del Corso

B Melis

I SESSIONE: QUANDO E PERCHÉ FARE LA PROTESI? CHE TIPO DI PROTESI?

Moderatori: A Manunta, A Capone

09.00 Epidemiologia dell'artrosi gleno-omeroale *S Congia*

09.10 Artrosi primitiva e secondaria: classificazione clinica e radiologica

S Vassallo

09.20 Il trattamento conservativo dell'artrosi gleno-omeroale: indicazioni e risultati

V. Verderosa

09.30 Il trattamento chirurgico artroscopico: indicazioni e risultati

R Ibba

09.40 La protesi di spalla nell'artrosi gleno-omeroale: excursus storico

B Melis

09.50 C'è ancora spazio per la protesi omeroale?

Indicazioni e risultati nell'artrosi primitiva e secondaria

E Siuni

10.00 La protesi anatomica: indicazioni e risultati nell'artrosi primitiva e secondaria

G Delle Rose

10.10 La protesi inversa: indicazioni e risultati nell'artrosi primitiva e secondaria

G Merolla

10.20 Discussione

11.00 Coffee break

II SESSIONE: PRIMA E DOPO L'INTERVENTO DI PROTESI

Moderatori: M Conte, A Ruiu

11.30 Planning pre-operatorio: quali parametri considerare?

E Guerra

11.40 Come gestire la perdita di sostanza ossea glenoideale e la medializzazione

C Ascani

11.50 Rieducazione post-operatoria

F Inglese

12.00 Discussione

12.30 **TAVOLA ROTONDA:** Esperienze a confronto

Moderatori: B Melis, C Velluti

Partecipanti: *C Ascani, G Delle Rose, G Dessi, C Doria, R Ibba, E Guerra, M Lombardo, P Mela, G Merolla, M Pianezzi, GF Puddu, E Siuni, M Verona, S Zanetti, F Ziranu.*

13.30 Take home message

B Melis

14.00 Compilazione ECM e chiusura dei lavori

INFORMAZIONI: ECM

IL CORSO PREVEDE N. 6 ORE FORMATIVE
E SONO STATI PREASSEGNA TI N. 6 CREDITI SECONDO IL
SISTEMA NAZIONALE ECM PER N. 100 PARTECIPANTI TRA:
FISIOTERAPISTI

MEDICI CHIRURGHI DISCIPLINE:
ORTOPEDIA E TRAUMATOLOGIA - MEDICINA DELLO SPORT -
MEDICINA FISICA E RIABILITAZIONE -
MEDICINA E CHIRURGIA DI ACCETTAZIONE E URGENZA -
ANESTESIA E RIANIMAZIONE -
CHIRURGIA GENERALE - MEDICI DI MEDICINA GENERALE -
RADIODIAGNOSTICA - GERIATRIA

**CON IL CONTRIBUTO
NON CONDIZIONATO DI:**

**MEMIS
DUALSANITALY
ORTOPEDIA CHESSA
TECNICA ORTOPEDICA**

**RICHIESTO
PATROCINIO A**

**ORDINE DEI MEDICI DI CA
NSOSOT**

ID EVENTO:

RESPONSABILE SCIENTIFICO: DR.SSA BARBARA MELIS

CREDITI ECM 6

OBIETTIVO FORMATIVO: LINEE GUIDA PROTOCOLLI

ISCRIZIONE GRATUITA

Per partecipare al Corso è obbligatorio compilare la scheda
d'iscrizione online sul sito www.metasardinia.it
seguendo le indicazioni riportate sul sito. Riceverete una mail
sull'indirizzo email indicato con relativa conferma di
iscrizione.

**PROVIDER & SEGRETERIA ORGANIZZATIVA:
METASARDINIA SRLS ID. 4582 - WWW.METASARDINIA.IT
T/F: 0703111464 @: R.LODDO@METASARDINIA.IT**