

INFORMAZIONI UTILI

Relatori e Moderatori

Il corso vede la partecipazione di docenti della regione Emilia Romagna con particolare interesse nella traumatologia del gomito e con una notevole esperienza sia clinica che chirurgica in questo settore.

Responsabile Scientifico

Dott. Ettore Sabetta

Direttore S.C. Ortopedia e Traumatologia
Arcispedale S. Maria Nuova
AUSL di Reggio Emilia

Segreteria scientifica

Dott. Clemente Villani

S.C. Ortopedia e Traumatologia
Arcispedale S. Maria Nuova
AUSL di Reggio Emilia
E-mail: clemente.villani@ausl.re.it

Segreteria organizzativa

Dott.ssa Annarita Guglielmi

Sig.ra Anna Paola Nunziante

AUSL DI REGGIO EMILIA
Servizio Sviluppo Risorse Umane
Palazzo Rocca Saporiti - Viale Murri, 7
42123 Reggio Emilia
Tel. 0522 296983 - Fax 0522 295976
E-mail: annapaola.nunziante@ausl.re.it

Modalità di iscrizione

Per effettuare l'iscrizione compilare la scheda on line, tramite il Portale GRU della regione Emilia Romagna, seguendo le indicazioni disponibili nella news del corso sul sito internet www.ausl.re.it sezione Eventi e Congressi.

INFORMAZIONI UTILI

Accreditamento E.C.M.

Sono stati richiesti i crediti E.C.M. per Medico e Fisioterapista.

Obiettivo formativo n. 18 Contenuti tecnico-professionali (conoscenze e competenze) specifici di ciascuna professione, di ciascuna specializzazione e di ciascuna attività ultraspecialistica. Malattie rare

Sede del corso

Aula Cubica, Palazzo Rocca Saporiti

Palazzo Rocca Saporiti è situato in area ospedaliera in Viale Murri 7 a Reggio Emilia.

Dalla Stazione ferroviaria: bus n° 1 direzione "Ospedali" oppure linea H minibù. Scendere alla fermata dell'Ospedale.

Dalla Stazione AV Mediopadana: bus o navetta diretta alla Stazione Ferroviaria.
http://www.am.re.it/muoversi_pubblici/tav.php

In auto: Autostrada A1, uscita Reggio Emilia. Seguire le indicazioni Ospedale.

Informazioni alberghiere

Consultare il sito ufficiale di informazione turistica del Comune di RE:
<http://turismo.comune.re.it/it/ospitalita/dove-dormire>

Fratture di capitello radiale, della coronoide e le instabilità complesse del Gomito

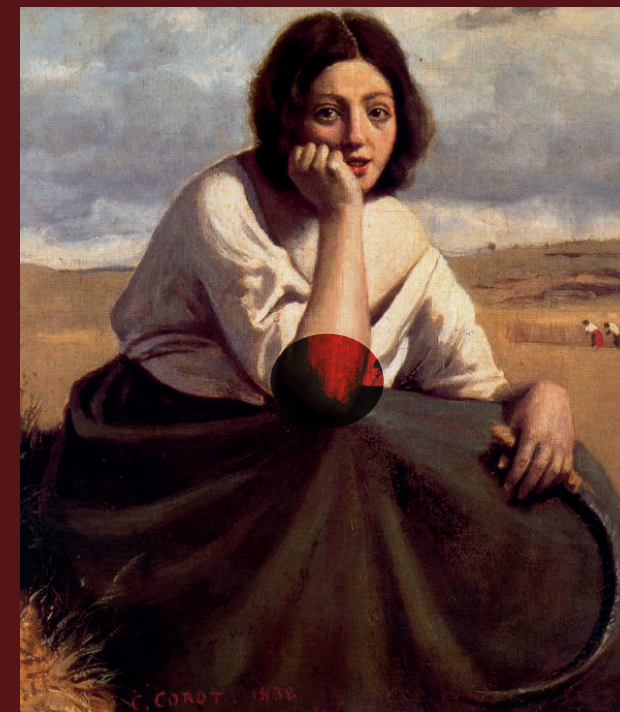
PRESIDENTE: DOTT. ETTORE SABETTA

Venerdì 15 novembre 2019 ore 8.30 - 17.30

Palazzo Rocca Saporiti

Viale Murri, 7 - Reggio Emilia

Aula Cubica



con il patrocinio di



 SERVIZIO SANITARIO REGIONALE
EMILIA-ROMAGNA
Azienda Unità Sanitaria Locale di Reggio Emilia
IRCCS Istituto in tecnologie avanzate e modelli assistenziali in oncologia



PRESENTAZIONE

Le fratture del capitello radiale, della coronoide e le instabilità complesse del gomito rappresentano un aspetto importante della traumatologia del gomito.

Il corso prevede quattro sezioni dedicate all'analisi delle diverse opzioni diagnostiche e terapeutiche.

Particolare attenzione sarà rivolta agli esiti invalidanti post-traumatici ed alle strategie per far raggiungere al paziente un ottimale recupero funzionale.

Al termine di ogni sezione è inserita una tavola rotonda di presentazione e discussione di casi clinici, utile anche ai fini della valutazione di apprendimento.

La quarta sezione è riservata a queste fratture in età pediatrica.

Il corso regionale SICSeG si rivolge ai Medici specialisti o specializzandi in Ortopedia e Traumatologia e Fisiatria ed a tutto il mondo riabilitativo con l'obiettivo di diffondere le scelte diagnostiche e terapeutiche più attuali e di ridurre il rischio di complicanze ed esiti invalidanti, migliorando la nostra prestazione sanitaria.

PROGRAMMA

8.30-9.00

Introduzione ai lavori

9.00- 11.00

PRIMA SESSIONE: FRATTURE DI CAPITELLO

Il Capitello radiale: diagnosi, classificazione e algoritmo di trattamento

Trattamento delle fratture del capitello radiale: Osteosintesi e protesi

Management Post-Operatorio
Indicazioni e risultati nel trattamento degli esiti traumatici

Tavola rotonda con discussione dei casi clinici

11.00-11.15

Coffee break

11.15-13.00

SECONDA SESSIONE: FRATTURE DI CORONOIDE

Coronoide: Eziopatogenesi, Classificazioni, Fratture della Coronoide

Trattamento delle fratture della Coronoide

Management Post-Operatorio

Indicazioni e risultati nel trattamento degli esiti traumatici

Tavola rotonda con discussione dei casi clinici

PROGRAMMA

13.00-14.00

Lunch

14.00-16.00

TERZA SESSIONE: INSTABILITÀ COMPLESSE DI GOMITO

Le instabilità complesse del gomito: Eziopatogenesi, Classificazioni, Patterns

Inquadramento Clinico e Diagnostico

Trattamento delle instabilità complesse del gomito

Management Post-Operatorio

Tavola rotonda con discussione dei casi clinici

16.00-16.30

QUARTA SESSIONE: LE FRATTURE DI CAPITELLO RADIALE, CORONOIDE E LE INSTABILITÀ COMPLESSE DEL GOMITO IN ETÀ PEDIATRICA

16.30-17.00

Take Home Message

17.00

Chiusura dei Lavori