

faculty

A. Amura - Roma
P. Arrigoni - Milano
E. Bellato - Torino
D. Blonna - Torino
M. Borroni - Milano
E. Carità - Verona
R. Castricini - Fermo
A. Celli - Modena
A. Cigada - Milano
G. Cinotti - Roma
A. Colozza - Faenza
A. Corain - Verona
P. Farsetti - Roma
M. Fontana - Bologna
R. Garofalo - Bari
G. Giannicola - Roma
S. Gumina - Latina
G. Maccauro - Roma
A. Marinelli - Bologna
R. Padua - Roma
P. Paladini - Rimini
S. Prigent - Roma
R. Russo - Napoli
P. Sedati - Roma
P. Sessa - Roma
C. Villani - Roma

Patrocini richiesti:



SAPIENZA
UNIVERSITÀ DI ROMA



SEDE DEL CORSO

Aula A e Aula SS - Istituto di Anatomia Umana

2 ingressi: Viale Regina Elena, 289 e Via Alfonso Borelli, 50 - ROMA

Prima giornata 24 Febbraio 2023 (*)

Quota di iscrizione:

€ 100 fino al 20/12/2022 - € 150 dal 21/12/2022

I soci SICSeG avranno uno sconto del 50 %

La quota di iscrizione include il kit congressuale, snack point.

Seconda giornata 25 Febbaio 2023 ()**

partecipazione alla sessione hands-on € 400,00.

La sessione è a numero chiuso, si prega di contattare la segreteria organizzativa per la disponibilità di posti.

NB: Coloro che parteciperanno alla Sessione hands-on, avranno diritto all'iscrizione **gratuita** per i lavori del **24 Febbraio**

A fine evento verrà rilasciato un attestato di partecipazione.

(*) 24 Febbraio: (8) crediti ECM - (**) 25 Febbaio: (3,9) crediti ECM



Segreteria Organizzativa / Provider ECM:

Zeroseicongressi Srl (id 1194)

Tel.: +39.06.8416681 - Fax: +39.06.85352882

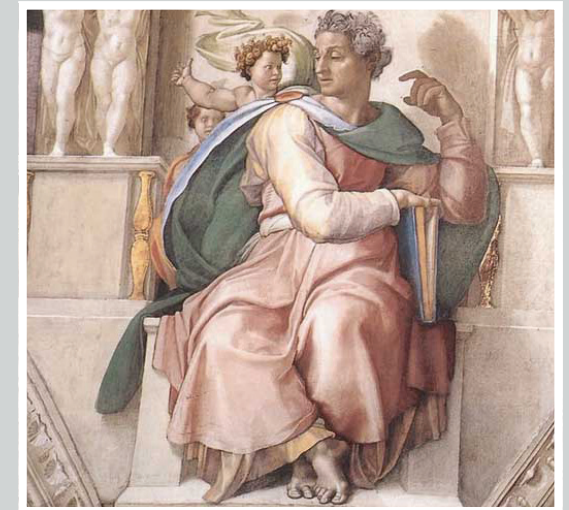
E-mail: info@zeroseicongressi.it - www.ilgomito.it

ROME ELBOW 2023

XIV Edition V Cadaver-Lab

LESIONI DI MONTEGGIA E
FRATTURE-LUSSAZIONI
TRANSOLECRANICHE

24-25 Febbraio 2023



Sapienza Università di Roma
Aula A e Aula SS Istituto di Anatomia Umana

PRESIDENTI DEL CORSO

G. Giannicola, C. Villani

PRESIDENTE ONORARIO

F. Postacchini

COMITATO SCIENTIFICO-ORGANIZZATIVO

A. Amura, G. Giannicola, P. Onori, S. Prigent

EVENTO ECM

24 Febbraio: 8 crediti

25 Febbraio: 3,9 crediti



PROGRAMMA AVANZATO

La XIV edizione del Corso "Rome Elbow", V Cad-Lab affronterà un gruppo di lesioni che rappresentano uno dei capitoli più complessi della traumatologia del gomito, rappresentato dalle lesioni di Monteggia e dalle fratture transolecraniche di Biga e Thomine. Questo gruppo eterogeneo di fratture-lussazioni sono note anche come fratture-lussazioni complesse dell'estremità prossimale del radio e dell'ulna. Come sarà ampiamente dibattuto durante il corso, queste lesioni sono piuttosto rare, talvolta associate a lesioni traumatiche di altri distretti, come avviene nei pazienti polifratteggiati o politraumatizzati. Questo tipo di traumi pongono ancora oggi dubbi diagnostici e terapeutici che sono spesso alla base dei cattivi risultati osservati. Considerando che la maggior parte dei soggetti interessati da questo tipo di traumi sono giovani ed in piena attività lavorativa, si comprende come gli esiti invalidanti che ne conseguono abbiano un rilevante impatto sociale ed in economia sanitaria. Per questi motivi, abbiamo ritenuto utile dedicare questa edizione del corso a questo eterogeneo e complesso gruppo di lesioni. Questa edizione, come le precedenti, avrà una impronta teorico-pratica, ossia sarà eseguita quasi interamente sul cadavere e finalizzata ad insegnare ai discenti come inquadrare da un punto di vista diagnostico e come trattare chirurgicamente questo tipo di traumi. Il coinvolgimento contemporaneo delle strutture ossee, capsulo-legamentose e tendinee di questa articolazione spiega perché queste lesioni sono inquadrate nell'instabilità complessa del gomito. Per questi motivi il corso prevede, accanto alle sessioni pratiche hands-on, alcune lezioni magistrali che affronteranno aspetti teorici eziopatogenetici, diagnostici e terapeutici, con uno sguardo anche verso il futuro dei materiali che attualmente si utilizzano. Tutto ciò per fornire all'auditorio un esaustivo aggiornamento professionale. Gli esperti di diverse discipline, unitamente alle sessioni chirurgiche hands-on che mostreranno il come ed il perché dei diversi gesti chirurgici, alimenteranno un costruttivo dibattito tra docenti e discenti per realizzare un significativo momento di formazione. Il Corso, diviso in due giornate secondo il rationale delle edizioni precedenti, è rivolto non solo ai chirurghi Ortopedici, ma anche ai Fisiatri e Fisioterapisti, cioè a tutte quelle figure professionali che si trovano a gestire in tempi e modi diversi, ma strettamente integrati, queste patologie.

I presidenti
Giuseppe Giannicola - Ciro Villani

24 Febbraio 2023

08.00 - 08.15 - Registrazione dei partecipanti.
08.15 - 08.30 - Presentazione del corso.

ISTRUTTORI DEL CORSO:

D. Blonna, E. Carità, A. Celli, A. Colozza, M. Corain, G. Giannicola, A. Marinelli.

08.30 - 10.30 - **I SESSIONE: ACCESSI CHIRURGICI (HANDS-ON)**

MODERATORI:

G. Cinotti, R. Padua, C. Villani.

- **Relazione orale introduttiva:**
Come scegliere gli accessi chirurgici e campi ausiliari.
(*S. Prigent, G. Giannicola*)

Tecnica operatoria sul cadavere:

- Accessi laterali e mediali: come esporre adeguatamente capitello radiale e coronoide
- Accesso posteriore all'ulna
- I rapporti degli accessi chirurgici con le strutture vascolo-nervose.

10.30 - 10.50 - **I LEZIONE MAGISTRALE**

Come classificare e trattare le fratture-lussazioni complesse dell'estremità prossimale del radio e dell'ulna.
(*G. Giannicola*)

10.50 - 11.20 - **Saluto Autorità:** Magnifica Rettrice Sapienza, Direttore di D.U., Presidente SICSeG, Presidente SIOT.

11.20 - 11.30 - **Pausa caffè.**

11.30 - 13.00 - **II SESSIONE: OSTEOSINTESI DELLE FRATTURE ULNARI (HANDS-ON)**

MODERATORI:

E. Bellato, R. Castricini, R. Garofalo.

- **Relazione orale introduttiva:**
Osteosintesi con singola o doppia placca: rationale della scelta sulla base dei risultati clinici (*P. Sessa*)

Tecnica operatoria sul cadavere:

- Tecnica di osteosintesi posteriore dell'ulna
- Tecnica di osteosintesi dell'ulna con doppia placca postero-laterale e postero-mediale
- Tecnica di osteosintesi dell'ulna antero-mediale con placche dedicate

13.00 - 13.20 - **II LEZIONE MAGISTRALE**

La diagnostica per immagini: quando e come eseguirla.
(*P. Sedati*)

13.20 - 14.30 - **Pausa pranzo.**

14.30 - 14.50 - **III LEZIONE MAGISTRALE**

Le superfici di rivestimento protesico: stato dell'arte.
(*A. Cigada*)

14.50 - 17.30 - **III SESSIONE: LE FRATTURE DEL RADIO PROSSIMALE (HANDS-ON)**

MODERATORI:

S. Gumina, P. Paladini, R. Russo.

- **Relazione orale introduttiva:**
Quando è indicata la sintesi e quando la sostituzione protesica.
(*A. Amura, G. Giannicola*)

Tecnica operatoria sul cadavere:

- Tecnica di osteosintesi del capitello radiale: viti libere e placca
- Tecnica di sostituzione protesica del capitello radiale: trucchi e trabocchetti
- Tecnica di osteosintesi del IV prossimale del radio

17.30 - 19.00 - **IV SESSIONE: LE LESIONI ASSOCIATE DEI TESSUTI MOLLI (HANDS-ON)**

MODERATORI:

P. Arrigoni, P. Farsetti, G. Maccauro.

- **Relazione orale introduttiva:**
Le lesioni capsulolegamentose, muscolotendinee e della membrana interossea. (*M. Fontana*)

Tecnica operatoria sul cadavere:

- Tecniche di riparazione capsulolegamentose
- Tecnica di ricostruzione della membrana interossea

19.00 - 19.30 - **Conclusioni (e consegna questionari ECM).**

25 Febbraio 2023

CORSO HANDS-ON IN SALA SETTORIA

ISTRUTTORI DEL CORSO:

D. Blonna, E. Carità, A. Celli, A. Colozza, A. Corian, G. Giannicola, A. Marinelli.

08.00 - 11.00 - **I SESSIONE: HANDS-ON: 1° GRUPPO CON 12 PARTECIPANTI**

11.00 - 14.00 - **II SESSIONE: HANDS-ON: 2° GRUPPO CON 12 PARTECIPANTI**

14.00 - 15.00 - **Pausa pranzo.**

15.00 - 18.00 - **III SESSIONE: HANDS-ON: 3° GRUPPO CON 12 PARTECIPANTI**

18.00 - **Conclusioni (e consegna questionari ECM).**